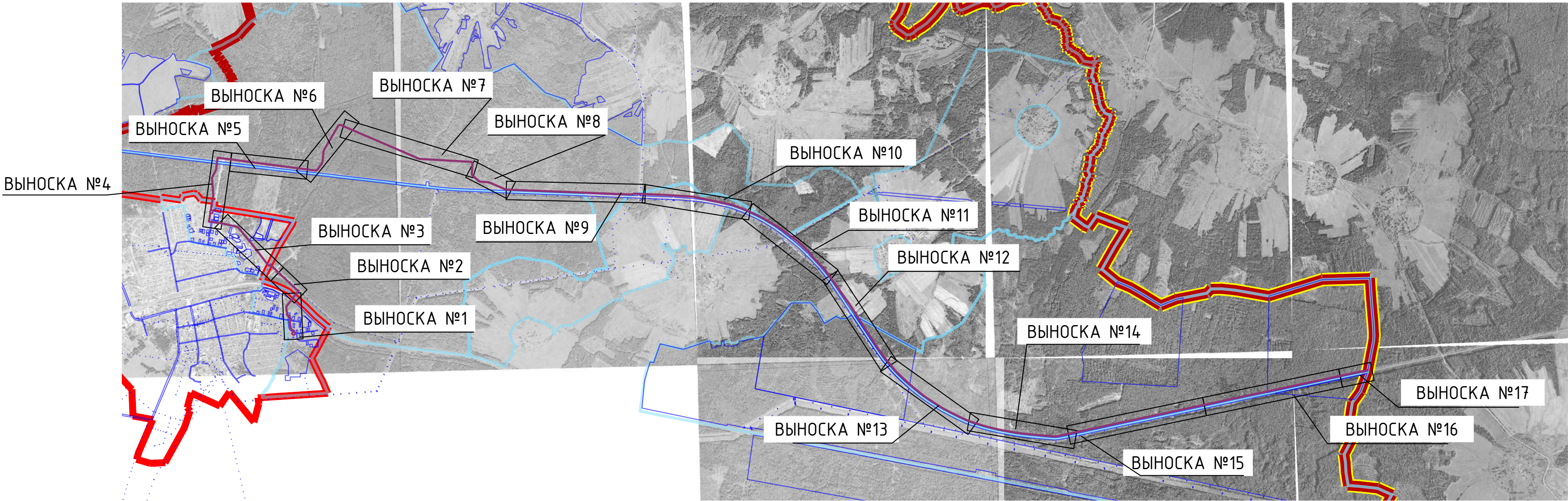


ОПИСАНИЕ МЕСТОПОЛОЖЕНИЯ ГРАНИЦ ПУБЛИЧНОГО СЕРВИТУТА
в целях строительства и эксплуатация линейного объекта системы газоснабжения: "Межпоселковый газопровод ГРС Парфеньево-п.Николо-Полома Парфеньевского округа-п.Антропово Антроповского
района"
(наименование объекта)

Раздел 4

Схема расположения границ публичного сервитута



МСК-44, зона 1

Масштаб 1 : 40000

Условные знаки и обозначения:

- граница земельного участка, установленная в соответствии с федеральным законодательством, включенная в ЕГРН, отражающаяся в масштабе
- граница населенного пункта
- граница муниципального образования
- граница муниципального района/округа
- проектные границы публичного сервитута
- граница кадастрового квартала

Подпись _____ И.А.Петренко
Дата «08» июля 2024 г.

(место для оттиска печати лица, составившего описание границ зоны с
особыми условиями использования территорий)

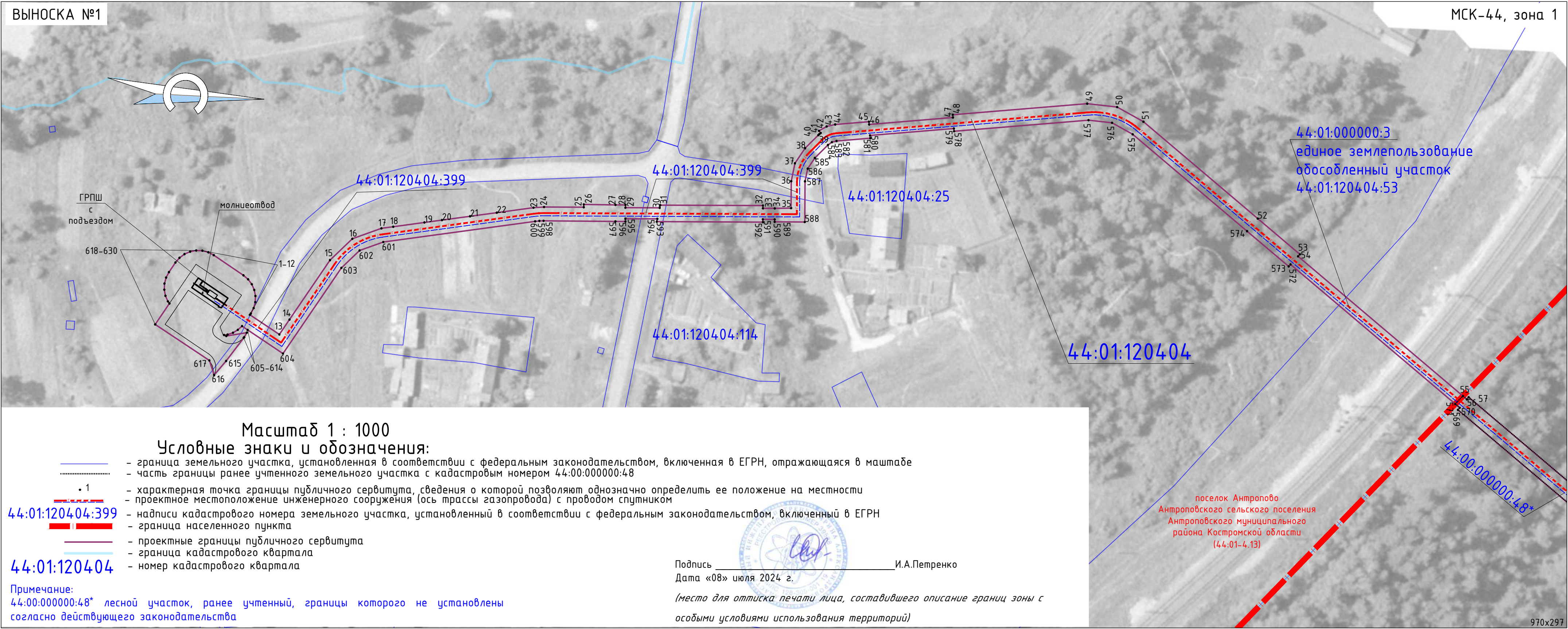
ОПИСАНИЕ МЕСТОПОЛОЖЕНИЯ ГРАНИЦ ПУБЛИЧНОГО СЕРВИТУТА
в целях строительства и эксплуатация линейного объекта системы газоснабжения: "Межпоселковый газопровод ГРС Парфеньево-п.Николо-Полома Парфеньевского округа-п.Антропово Антроповского
района"
(наименование объекта)

Раздел 4

Схема расположения границ публичного сервитута

ВЫНОСКА №1

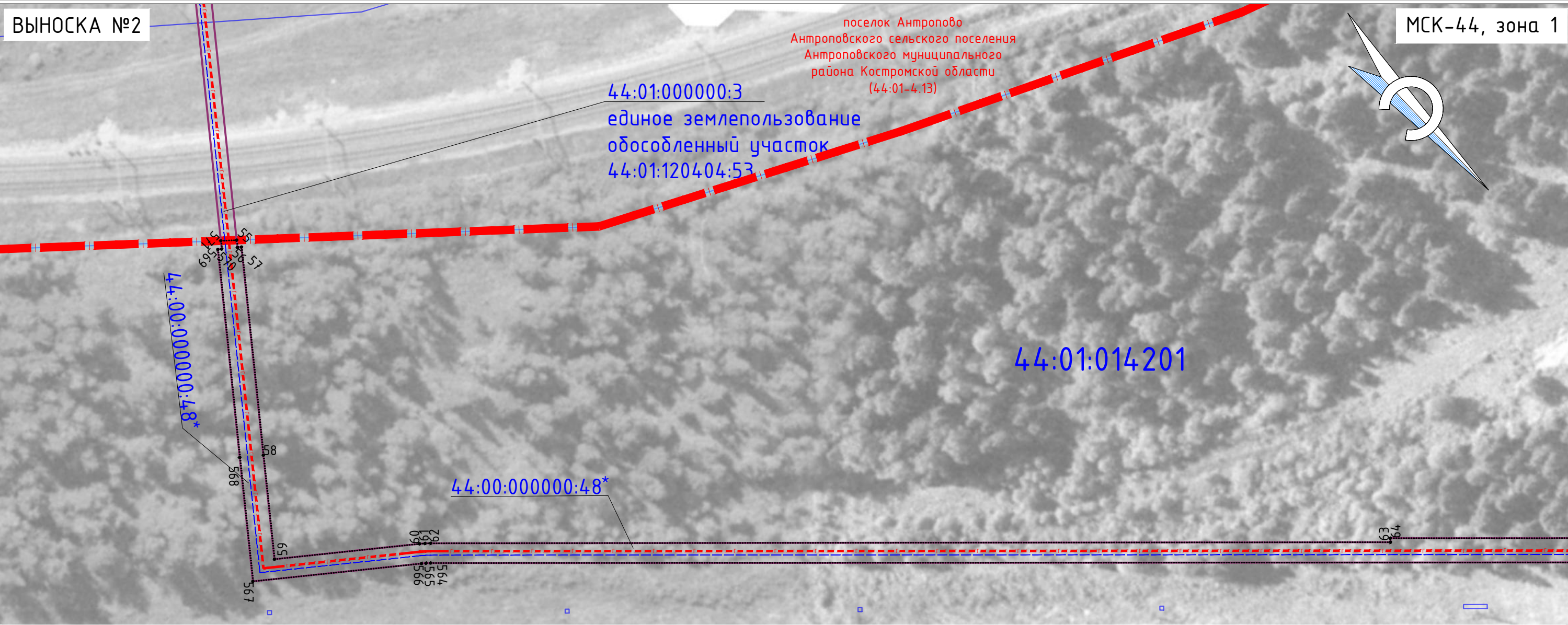
МСК-44, зона 1



ОПИСАНИЕ МЕСТОПОЛОЖЕНИЯ ГРАНИЦ ПУБЛИЧНОГО СЕРВИТУТА
в целях строительства и эксплуатация линейного объекта системы газоснабжения: "Межпоселковый газопровод ГРС Парфеньево-п.Николо-Полома
Парфеньевского округа-п.Антропово Антроповского района"
(наименование объекта)

Раздел 4

Схема расположения границ публичного сервитута



Масштаб 1 : 1000

Условные знаки и обозначения:

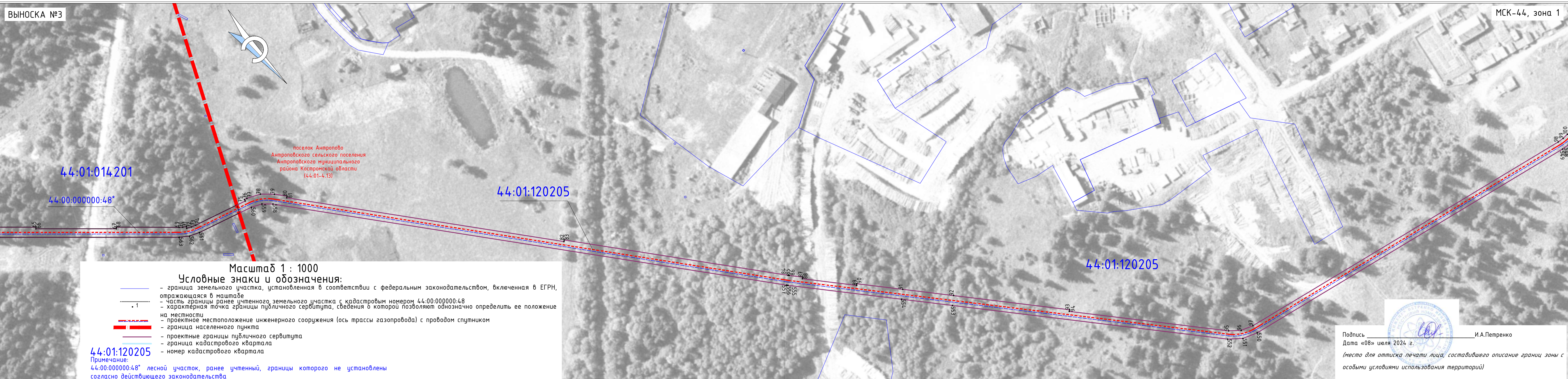
- граница земельного участка, установленная в соответствии с федеральным законодательством, включенная в ЕГРН, отражающаяся в масштабе
- часть границы ранее учтенного земельного участка с кадастровым номером 44:00:000000:48
- 1 — характерная точка границы публичного сервитута, сведения о которой позволяют однозначно определить ее положение на местности
- проектное местоположение инженерного сооружения (ось трассы газопровода) с проводом спутником
- 44:01:000000:3 — надписи кадастрового номера земельного участка, установленный в соответствии с федеральным законодательством, включенный в ЕГРН
- граница населенного пункта
- проектные границы публичного сервитута
- граница кадастрового квартала
- 44:01:014201 — номер кадастрового квартала

Примечание:
44:00:000000:48* лесной участок, ранее учтенный, границы которого не установлены
согласно действующего законодательства

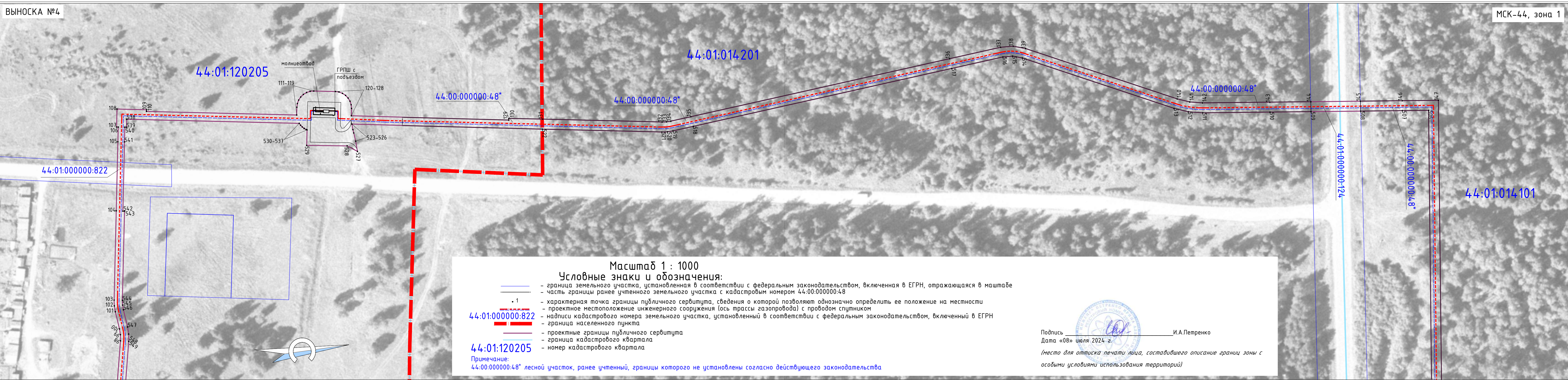
Подпись _____ И.А.Петренко
Дата «08» июля 2024 г.

(место для оттиска печати лица, составившего описание границ зоны с
особыми условиями использования территорий)

ОПИСАНИЕ МЕСТОПОЛОЖЕНИЯ ГРАНИЦ ПУБЛИЧНОГО СЕРВИТУТА
в целях строительства и эксплуатация линейного объекта системы газоснабжения: "Межпоселковый газопровод ГРС Парфеньево-п.Николо-Полома Парфеньевского округа-п.Антропово Антроповского района"
(наименование объекта)



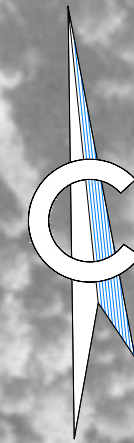
ОПИСАНИЕ МЕСТОПОЛОЖЕНИЯ ГРАНИЦ ПУБЛИЧНОГО СЕРВИТУТА
в целях строительства и эксплуатация линейного объекта системы газоснабжения: "Межпоселковый газопровод ГРС Парфеньевое-п.Николо-Полома Парфеньевского округа-п.Антропово Антроповского района"
(наименование объекта)



ОПИСАНИЕ МЕСТОПОЛОЖЕНИЯ ГРАНИЦ ПУБЛИЧНОГО СЕРВИТУТА
в целях строительства и эксплуатация линейного объекта системы газоснабжения: "Межпоселковый газопровод ГРС Парфеньевое-п.Николо-Полома Парфеньевского округа-п.Антропово Антроповского района"
(наименование объекта)

ВЫНОСКА №5 МСК-44, зона 1

МСК-44, зона 1







44:01:014101

44:00:000000:48*

Μακρυσμαδ 1 : 1000

Условные знаки и обозначения:

- 
 - граница земельного участка, установленная в соответствии с федеральным законодательством, включенная в ЕГРН, отражающаяся в масштабе 1:1000
 - часть границы ранее учтенного земельного участка с кадастровым номером 44:00:000000:48
- 
 - характеристика точки границы публичного сервитута, сведения о которой позволяют однозначно определить ее положение на местности
 - проектное местоположение инженерного сооружения (ось трассы газопровода) с проводом спутником
- 
 - надписи кадастрового номера земельного участка, установленный в соответствии с федеральным законодательством, включенный в ЕГРН
 - граница населенного пункта
- 
 - проектные границы публичного сервитута
 - граница кадастрового квартала
 - номер кадастрового квартала

Примечание

44:00:000000:48* лесной участок, ранее учтенный, границы которого не установлены согласно действующего законодательства



Подпись _____ И.А.Петренко

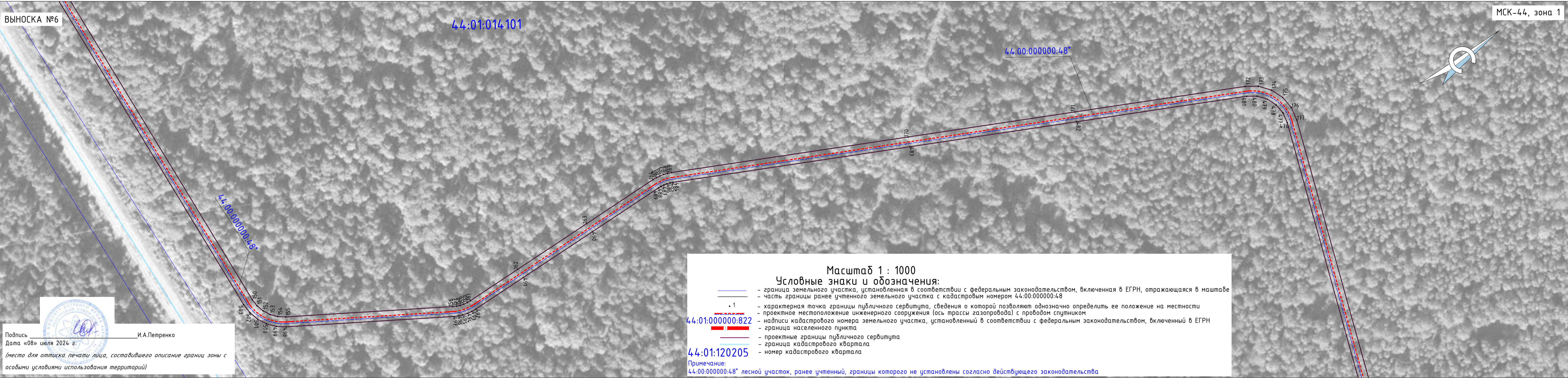
Дата «08» июля 2024 г.

(место для оттиска печати лица, составившего описание границ зоны с особыми условиями использования территорий)

ОПИСАНИЕ МЕСТОПОЛОЖЕНИЯ ГРАНИЦ ПУБЛИЧНОГО СЕРВИТУТА
в целях строительства и эксплуатация линейного объекта системы газоснабжения: "Межпоселковый газопровод ГРС Парфеньево-п.Николо-Полома Парфеньевского округа-п.Антропово Антроповского района"
(наименование объекта)

Раздел 4

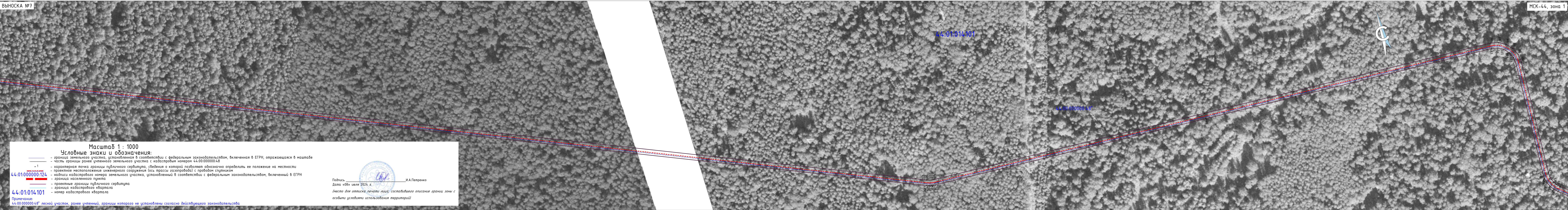
Схема расположения границ публичного сервитута



ОПИСАНИЕ МЕСТОПОЛОЖЕНИЯ ГРАНИЦ ПУБЛИЧНОГО СЕРВИТУТА
в целях строительства и эксплуатация линейного объекта системы газоснабжения: "Межпоселковый газопровод ГРС Парфеньево-п.Никола-Полома Парфеньевского округа-п.Антропово Антроповского района"
(наименование объекта)

Раздел 4

Схема расположения границ публичного сервитута



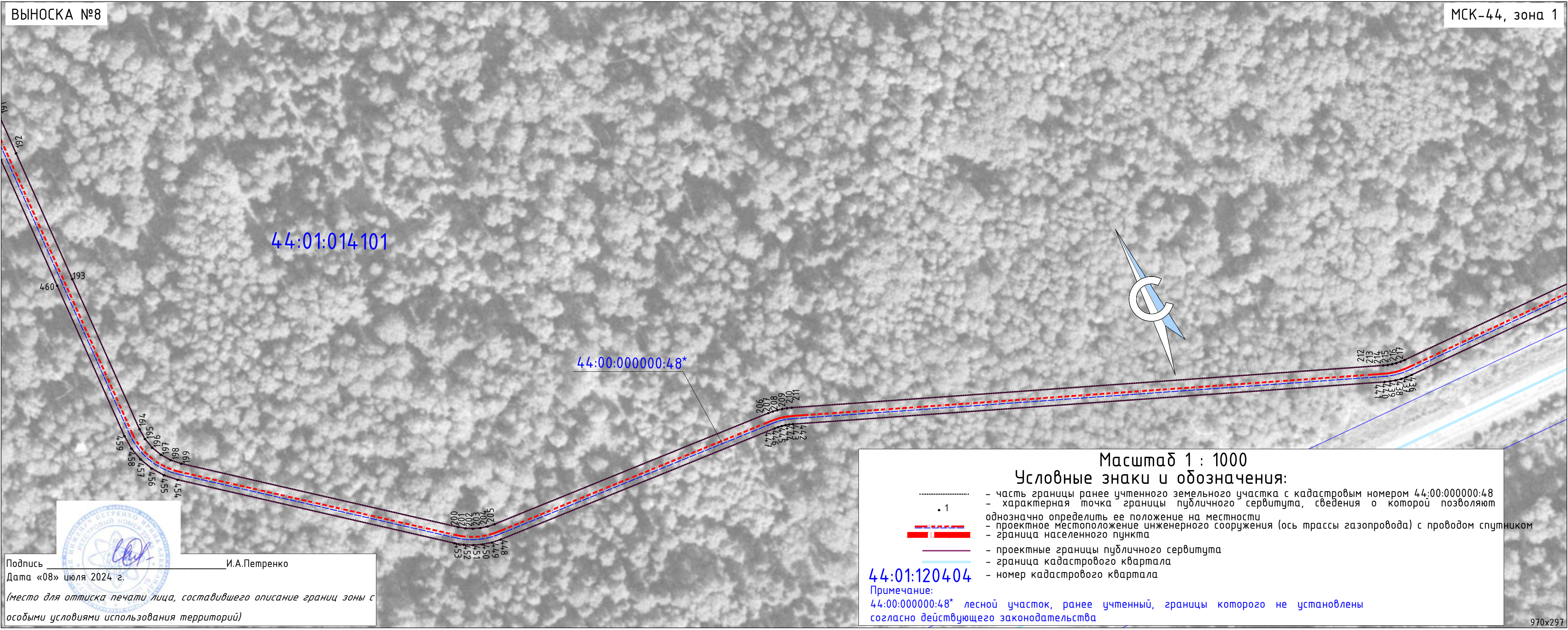
ОПИСАНИЕ МЕСТОПОЛОЖЕНИЯ ГРАНИЦ ПУБЛИЧНОГО СЕРВИТУТА
в целях строительства и эксплуатация линейного объекта системы газоснабжения: "Межпоселковый газопровод ГРС Парфеньево-п.Николо-Полома Парфеньевского округа-п.Антропово Антроповского
района"
(наименование объекта)

Раздел 4

Схема расположения границ публичного сервитута

ВЫНОСКА №8

МСК-44, зона 1



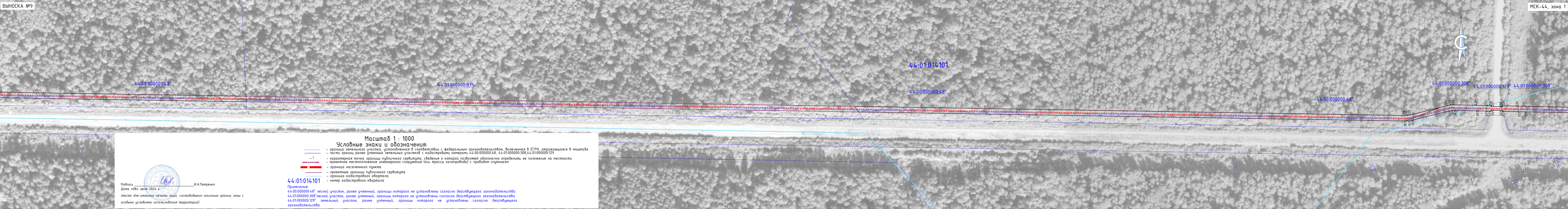
ОПИСАНИЕ МЕСТОПОЛОЖЕНИЯ ГРАНИЦ ПУБЛИЧНОГО СЕРВИТУТА
в целях строительства и эксплуатации линейного объекта системы газоснабжения: "Межпоселковый газопровод ГРС Парфеньево-п.Никола-Полома Парфеньевского округа-п.Антропово Антроповского района"
(наименование объекта)

Раздел 4

Схема расположения границ публичного сервитута

ВЫНОСКА №9

МСК-44, зона 1



в целях строительства и эксплуатации линейного объекта системы газоснабжения: "Межпоселковый газопровод ГРС Парфеньев-п.Николо-Полома Парфеньевского округа-п.Антропово Антроповского района"

Схема расположения границ публичного сервитута

44:01:013601

- граница земельного участка, установленная в соответствии с федеральным законодательством, включенная в ЕГРН, отражающаяся в масштабе 1:013601
 - части границ ранее учтенных земельных участков с кадастровыми номерами 44-01-000000-308, 44-01-000000-73
 - характерная точка границы публичного сервитута, сведения о которой позволяют однозначно определить ее положение на местности
 - проектное местоположение инженерного сооружения (ось трассы газопровода) с проводом спутником
 - граница населенного пункта
 - проектные границы публичного сервитута
 - граница кадастрового квартала
 - номер кадастрового квартала

Примечание:
44-01:000000:308* лесной участок, ранее учтенный, границы которого не установлены согласно действующего законодательства
44-01:000000:73* земельный участок, ранее учтенный, границы которого не установлены согласно действующего законодательства

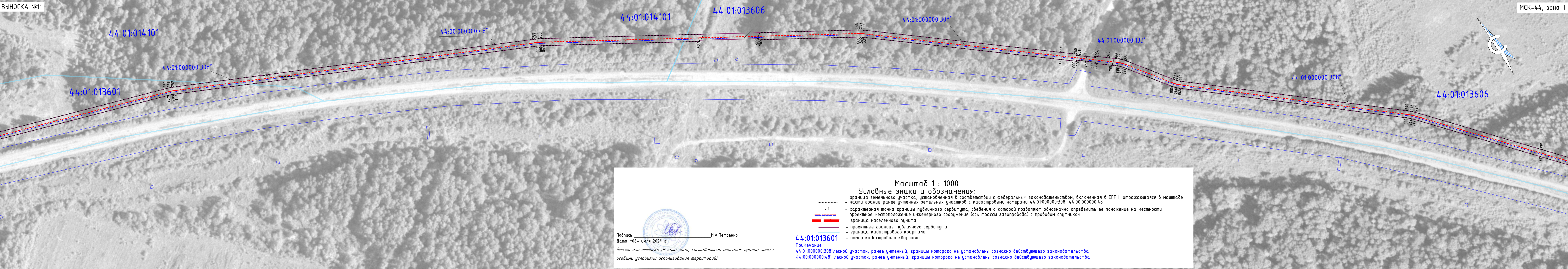
(место для оттиска печати лица, составившего описание границ зоны с особыми условиями использования территорий)

ОПИСАНИЕ МЕСТОПОЛОЖЕНИЯ ГРАНИЦ ПУБЛИЧНОГО СЕРВИТУТА
в целях строительства и эксплуатация линейного объекта системы газоснабжения: "Межпоселковый газопровод ГРС Парфеньево-п.Николо-Полома Парфеньевского округа-п.Антропово Антроповского района"
(наименование объекта)

Раздел 4

Схема расположения границ публичного сервитута

ВЫНОСКА №11

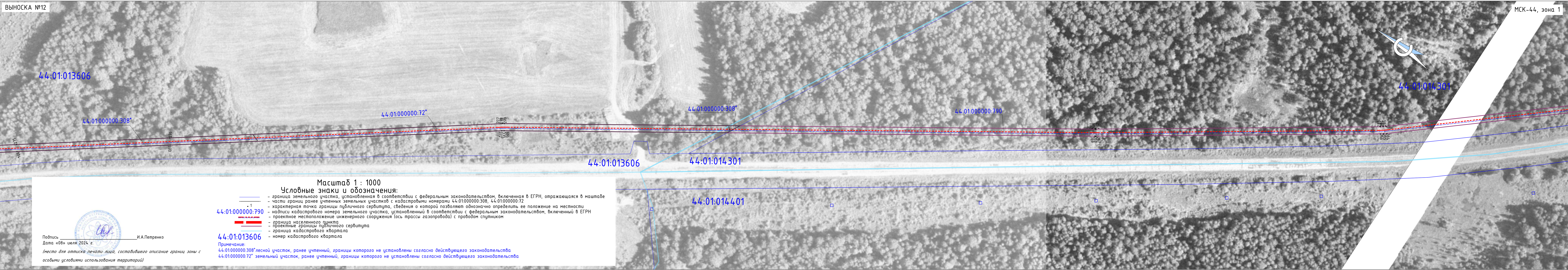


МСК-44, зона 1

ОПИСАНИЕ МЕСТОПОЛОЖЕНИЯ ГРАНИЦ ПУБЛИЧНОГО СЕРВИТУТА
в целях строительства и эксплуатация линейного объекта системы газоснабжения: "Межпоселковый газопровод ГРС Парфеньево-п.Николо-Полома Парфеньевского округа-п.Антропово Антроповского района"
(наименование объекта)

Раздел 4

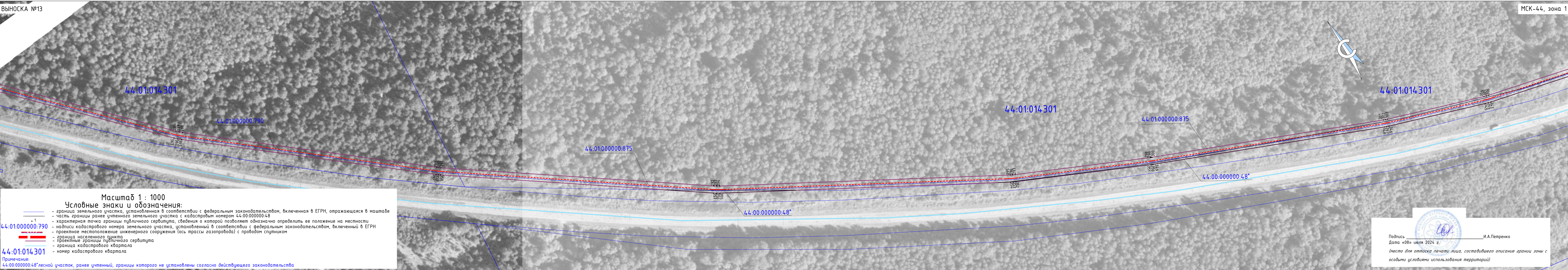
Схема расположения границ публичного сервитута



ОПИСАНИЕ МЕСТОПОЛОЖЕНИЯ ГРАНИЦ ПУБЛИЧНОГО СЕРВИТУТА
в целях строительства и эксплуатация линейного объекта системы газоснабжения: "Межпоселковый газопровод ГРС Парфеньево-п.Николо-Полома Парфеньевского округа-п.Антропово Антроповского района"
(наименование объекта)

Раздел 4

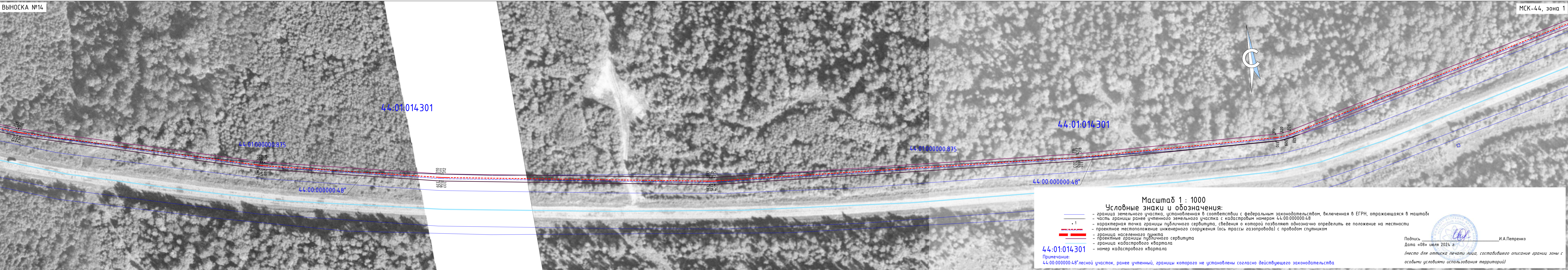
Схема расположения границ публичного сервитута

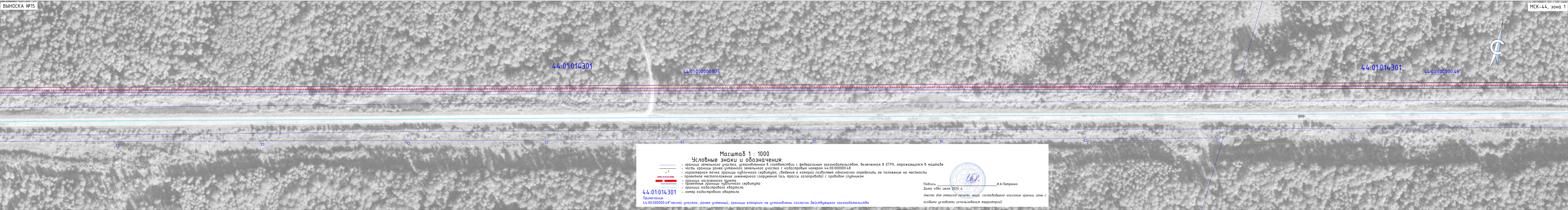


ОПИСАНИЕ МЕСТОПОЛОЖЕНИЯ ГРАНИЦ ПУБЛИЧНОГО СЕРВИТУТА
в целях строительства и эксплуатация линейного объекта системы газоснабжения: "Межпоселковый газопровод ГРС Парфеньево-п.Николо-Полома Парфеньевского округа-п.Антропово Антроповского района"
(наименование объекта)

Раздел 4

Схема расположения границ публичного сервитута

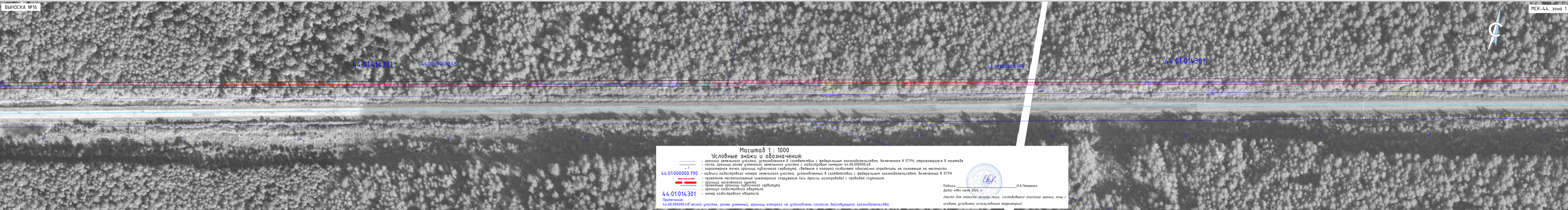




ОПИСАНИЕ МЕСТОПОЛОЖЕНИЯ ГРАНИЦ ПУБЛИЧНОГО СЕРВИТУТА
в целях строительства и эксплуатации линейного объекта системы газоснабжения: "Межпоселковый газопровод ГРС Парфеньеве-п.Никола-Полома Парфеньевского округа-п.Антропово Антроповского района"
(наименование объекта)

Раздел 4

Схема расположения границ публичного сервитута



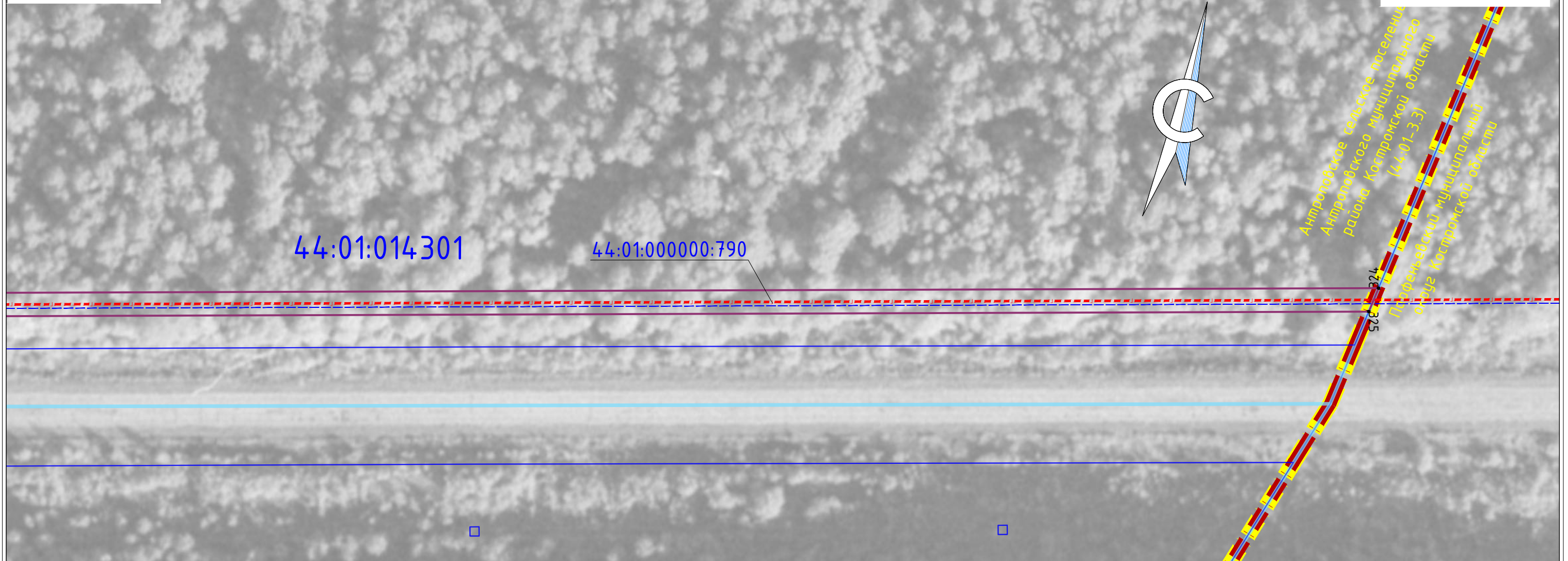
ОПИСАНИЕ МЕСТОПОЛОЖЕНИЯ ГРАНИЦ ПУБЛИЧНОГО СЕРВИТУТА
в целях строительства и эксплуатация линейного объекта системы газоснабжения: "Межпоселковый газопровод ГРС Парфеньево-п.Николо-Полома
Парфеньевского округа-п.Антропово Антроповского района"
(наименование объекта)

Раздел 4

Схема расположения границ публичного сервитута

ВЫНОСКА №17

МСК-44, зона 1



Μακρυνάδ 1 : 1000

Условные знаки и обозначения:

- 1
44:01:000000:790

 - граница земельного участка, установленная в соответствии с федеральным законодательством, включенная в ЕГРН, отражающаяся в масштабе
 - характерная точка границы публичного сервитута, сведения о которой позволяют однозначно определить ее положение на местности
 - надписи кадастрового номера земельного участка, установленный в соответствии с федеральным законодательством, включенный в ЕГРН
 - проектное местоположение инженерного сооружения (ось трассы газопровода) с проводом спутником
 - граница населенного пункта
 - граница муниципального образования
 - граница муниципального района, округа
 - проектные границы публичного сервитута
 - граница кадастрового квартала
 - номер кадастрового квартала

44:01:014301

Подпись _____
Дата «08» июля 2024 г.

(место для оттиска печати лица, составившего документ)

особыми условиями использования территории

Подпись _____ И.А.Петренко

Дата «08» июля 2024 г.

(место для оттиска печати лица, составившего описание границ зоны с особыми условиями использования территорий)